

発泡スチレンシートをたのしくまなぼ！
スチロー★キッズ

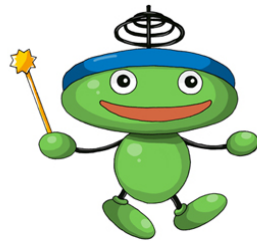


PSP まんまる提灯



【材料(ひとつ分)】

- 1.発泡スチロールトレ
- 2.カッターナイフ
- 3.セロハンテープ
- 4.定規
- 5.LEDキャンドル (100円均一ショップなどで売っています)



発泡スチレンシート (PSP) で楽しく工作をつくる前に必ずこちらをお読み下さい。

大人といっしょにつくろう！



カッターなどの刃物を使う作品があります。
その場合は、子供だけで作らず、必ず大人の人と一緒に作るようにしてください。

工作レシピ

1. トレーのふちを切り取る。



トレーの短い辺のふちをカッターで画像のように切り取ります。切りとったふちは使いません。

2. トレーのみみをカットする。



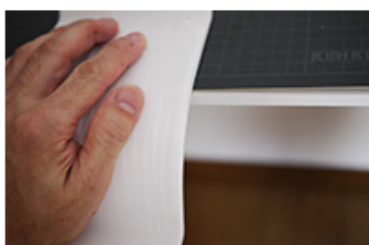
トレーの長い辺のみみをカッターで画像のようにていねいに切り取ります。切りとったみみは使いません。

3. 頭の部分をつくる。



トレーの底部分に、5ミリくらいの間隔で切れ目を入れます。

4. トレーをしごく。



机の角などで、トレーをしごいて丸みをつけます。

5.トレーをまるめる。



トレーを割らないように、切れ目をひろげてゆっくりトレーを丸めていきます。

6.トレーの上下をテープでとめる。



まるめたトレーの上下をセロハンテープで止めます。

7.LEDキャンドルをセットする。



トレーのなかにLEDキャンドルをセットします。

8.完成です。



見本のように、カラートレーを使ってつくっても色鮮やかで楽しいですよ！

[🔍 前のページへ戻る](#)