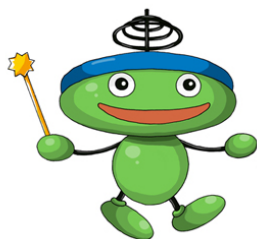


発泡スチレンシートをたのしくまなぼ！  
スチロー★キッズ



冬休みにぴったり！トレーで箱庭栽培



【材料】

- 1.発泡スチロールトレー
- 2.トイレットペーパー
- 3.水
- 4.かいわれ大根等のたね
- 5.カッターナイフ
- 6.型紙

工作をつくる前に…

発泡スチレンシート（PSP）で楽しく工作をつくる前に必ずこちらをお読み下さい。

大人のいっしょにつくろう！



カッターなどの刃物を使う作品があります。  
その場合は、子供だけで作らず、必ず大人の人と一緒に作るようにしてください。

## 工作レシピ

### 1.培地をつくる。



発泡スチロールトレーにティッシュペーパーを4～5重に敷き、水でしっかり濡らします。

### 2.たねをまく。



1で作ったトレーの培地にまんべんなくたねをまきます。たねがしっかり水に濡れるようにまいて下さい。

### 3.うす暗い所におく。



トレーの培地を日の当たらない場所に置きます。新聞紙などでふたをしてもよいです。

### 4.芽が出てきたら日の光にあてる。



2～3日して発芽してきたら日の光の当たる場所に置きます。培地が乾かないよう水はこまめに足して下さい。

## 5.育てる。



日の光に当てて数日育てます。

日に当てて3日目くらいに勢い良く成長します。かいわれ大根の他にもアルファルファ、ブロッコリースプラウトなどを育てても良いでしょう。

## 6.箱庭小物部品をつくる。



箱庭に立てる小物を切り出します。

## 7.切り出した小物部品



かわいい部品で箱庭がもっと楽しくなります。

## 8.さあ、完成！



色んな部品で箱庭を楽しめます。たねをまいてから1週間ほどで収穫できます。

