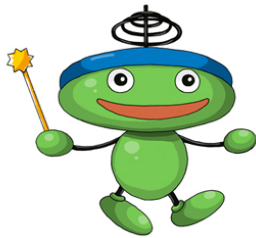


発泡スチレンシートをたのしくまなぼ！
スチロー★キッズ

日本丸 PSP50周年記念工作



【材料】

- 1.発泡スチロールトレー
(大きめの木目のもの、白いもの多めに)
- 2.カッターナイフ、ハサミ
- 3.下に引く台(板など)
- 4.定規
- 6.セロハンテープ
- 7.型紙

工作レシピ

1.船体部品を型紙どおりに切り出す。



型紙をトレーにあて、カッターでなぞって部品を切り出します
部品の○印部分は穴を開けておきます。

2.型紙どおりに部品を切り出す。



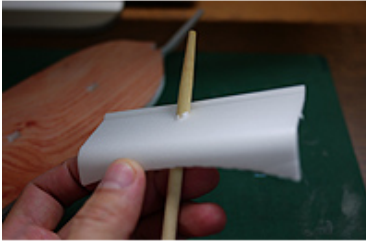
船体部品の隙間に船首部品を取り付けます。

3.帆を切り出す。



トレーの曲面部分を使い、帆の部品を切り出していきます。数が多いですが頑
張って下さい。

4.第一～第三マストに帆の部品を取り付ける。



帆の部品をマストにさしていきます。帆がななめに付くようにさします。

5.帆を補強する。



帆の部品がぐらぐらするときは、裏側からセロハンテープでとめて下さい。

6.第四マストの部品を取り付ける。



写真のようにセロハンテープでいねいにはっていきます。

7.帆をマストに貼付け終わった状態



マストを並べ、長過ぎるようならマストの下部を切断して長さを調整します。第四マストが他のマストより少し短くなるくらいが良いバランスです。

8.マストの太さを調節する。



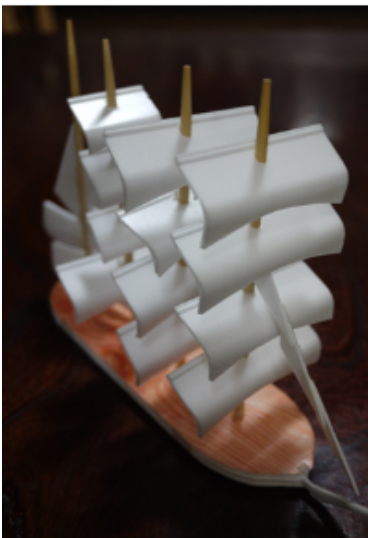
甲板に開けた穴にマストを立てる前に、マストにセロハンテープを巻いておくと立ちやすいです。

9.船首帆を組み立てる。



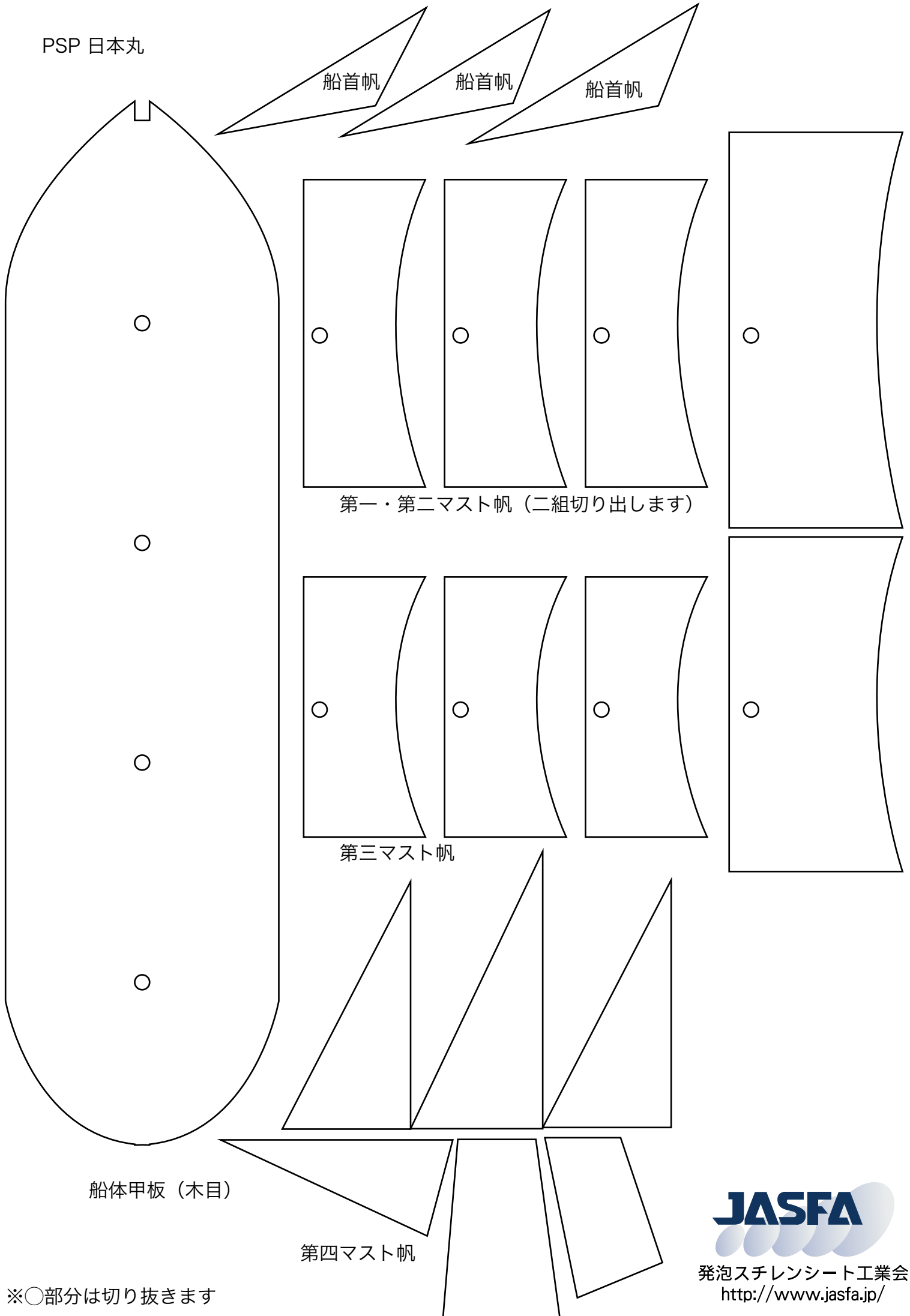
写真のようにセロハンテープではり、第一マストに取り付けます。

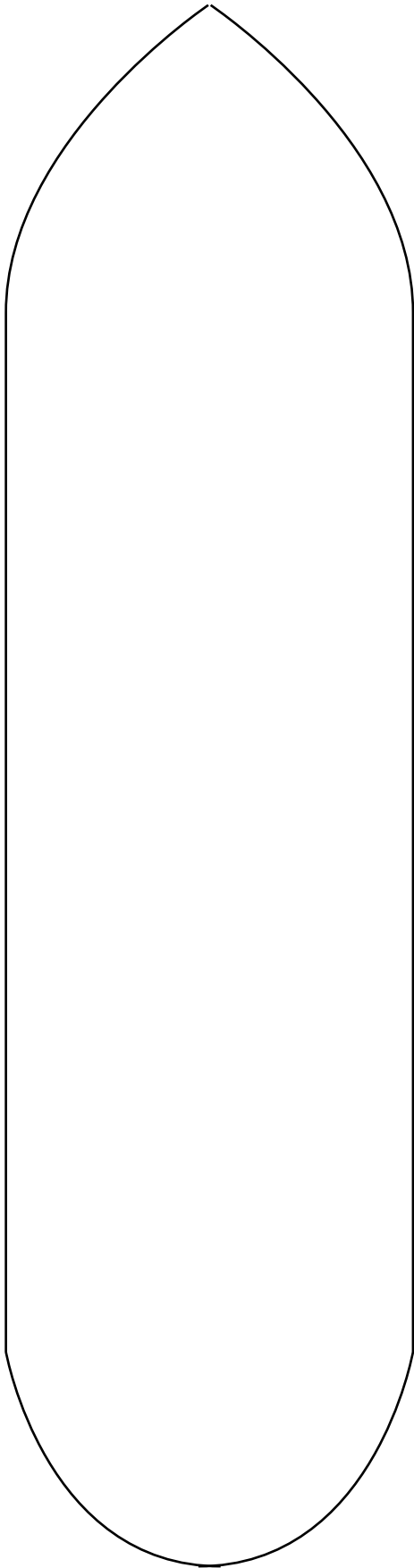
10.さあ、完成！



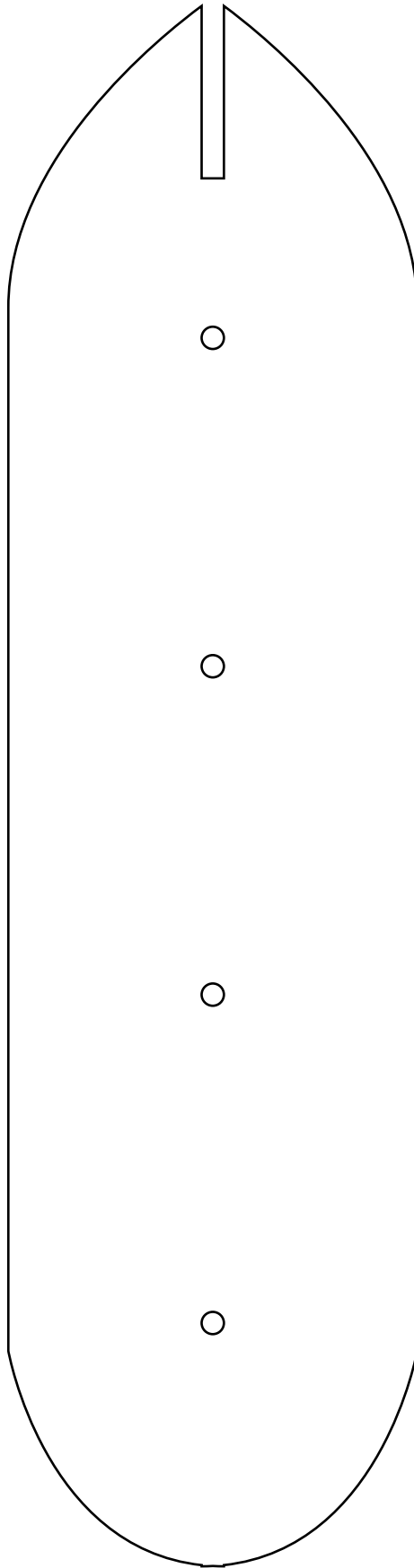
優雅な日本丸の完成です！
ウォーターライン（喫水線）より上のモデルですので卓上などに飾ると映えますよ！

PSP 日本丸

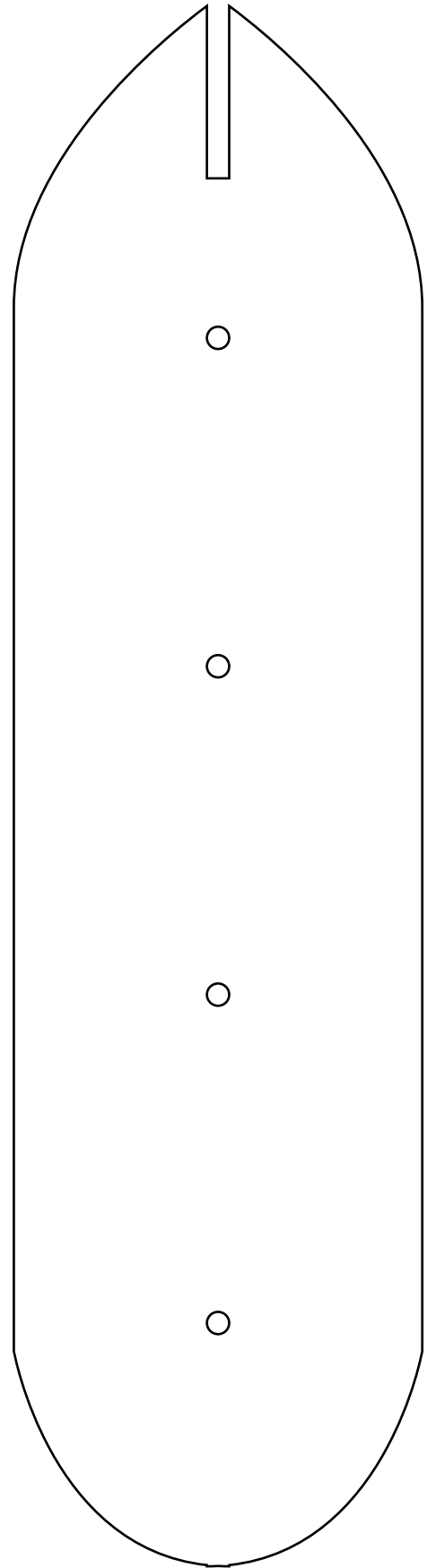




船底



船体 2



船体 1

