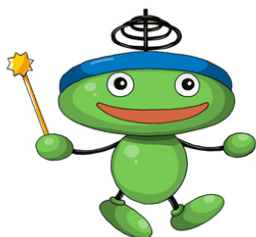


発泡スチレンシートをたのしくまなぼ！  
スチロー★キッズ



夏休み工作にぴったり！東京スカイツリー



【材料】

- 1.発泡スチロールトレー  
(深めのもの2枚とお弁当などの薄めのもの1枚)
- 2.カッターナイフ、ハサミ
- 3.下に引く台(板など)
- 4.定規
- 5.セロハンテープ
- 6.模型用接着剤

工作をつくる前に…

発泡スチレンシート（PSP）で楽しく工作をつくる前に必ずこちらをお読み下さい。

大人のいっしょにつくろう！



カッターなどの刃物を使う作品があります。  
その場合は、子供だけで作らず、必ず大人の人と一緒に作るようにしてください。

## 工作レシピ

### 1. 深めのトレイから本体を切り出す。



深めのトレイの角の部分を利用し、写真のように本体を切り出します。  
同じものを3つ作ります。

### 2. パイプ部品を切り出す。



薄めのトレイをカッターナイフで細く切り出します。

### 3. 部品を貼り合わせる。



1と2で切り出した部品を模型用接着剤で貼り合わせ、本体のパイプ構造をつくっていきます。  
パイプ部品は本体の幅に合わせてカットします。



貼り合わせると、写真のようになります。

#### 4.部品を組み合わせる。



3つの部品を組み合わせ、内側からセロハンテープで貼り合わせます。  
その上から写真のように縦方向にパイプ部品を各角に貼り付けます。

#### 5.第一展望台をつくる。



薄いトレーを写真のように切り出し、ジャバラになるよう薄く切れ目を入れて丸くします。

部品を切り離してしまわないよう内側にセロハンテープを貼ります。

#### 6.部品を組み合わせる。



内側に丸く切った薄いトレーをはめ込みます。

#### 7.アンテナ部分をつくる。



普通のトレーを写真のように切り出し、5と同じように薄く切れ目を入れておきます。

## 8.部品を組み合わせる。



2でつくったパイプ部品を軸に7の部品を巻きつけ、セロハンテープで貼ります。

## 9.第二展望台を作る。



8でつくった部品に、5と同じ要領で薄めのトレイから切り出した部品を巻きつけて、セロハンテープで止めます。

## 10.部品を組み合わせる。



写真のように丸く切り出した部品を組み合わせて、第一展望台の部品と組み合わせます。

## 11.さあ、完成！



本体と展望台をセロハンテープで貼り合わせて完成！  
真っ直ぐ立つよう足の高さを切りそろえて調整してください。