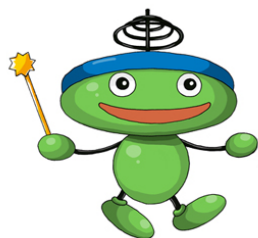


発泡スチレンシートをたのしくまなぼ！  
スチロー★キッズ



ぐらぐらヤジロベーのお正月（かめ）



【材料】

- 1.発泡スチロールのトレー
- 2.カッターナイフ
- 3.セロハンテープ
- 4.定規
- 5.下に引く台（板など）
- 6.油性マーカー
- 7.木工用ボンド
- 8.型紙

工作をつくる前に…

発泡スチレンシート（PSP）で楽しく工作をつくる前に必ずこちらをお読み下さい。

大人のいっしょにつくろう！



カッターなどの刃物を使う作品があります。  
その場合は、子供だけで作らず、必ず大人の人と一緒に作るようにしてください。

## 工作レシピ

### 1. トレーを切り、型紙をはる。



発泡スチロールのトレーのたいらな部分をカッターナイフで切り取ります。わくは使いません。

つぎに、切り出したトレーに型紙をセロハンテープではり付けます。型がトレーの上に乗るようにはって下さい。

### 2. 切り出した板から、部品を切り取る。



1で切り出した板から、型紙の部品を切りとっていきます。できるだけいねいに切りとってください。

### 3. 切り出した部品



画像のように全ての部品を切り出します。

### 4. まえビレの切り口



まえビレにある切れ目は画像のように少し斜めにしておくと、組み立てた時ヒレがかたむいて雰囲気が出ます。

## 5.組み立てる。



切り出した部品を、画像のように組み立てて下さい。

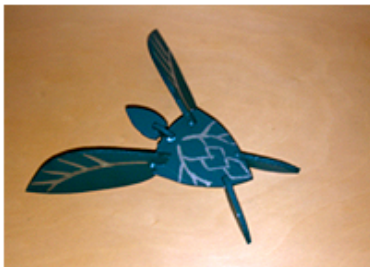
## 6.バランスを取る。



まえビレの取り付け位置をちょうせつして、ヤジロペーのバランスが取れるようにして下さい。

首の付け根下が支点になります。バランスが取れたら各部品を木工用ボンドで固めます。

## 7.色をつける。



好みに合わせて色を付けて下さい。

## 8.さあ、完成！



いろいろなところにとめて遊べます。鏡もちにとめると面白いですね。うまくバランスを取るとびっくりするようなところにとめられますよ！