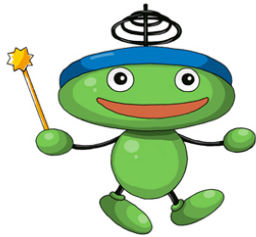


発泡スチレンシートをたのしくまなぼ！
スチロー★キッズ



よく飛ぶ！びゅんびゅんブーメラン



【材料】

1. PSPトレー
2. セロハンテープ
3. カッターナイフ
4. ステープラー
5. 定規
6. 下に引く台（板など）
7. 型紙

工作をつくる前に…

発泡スチレンシート（PSP）で楽しく工作をつくる前に必ずこちらをお読み下さい。

大人といっしょにつくろう！



カッターなどの刃物を使う作品があります。
その場合は、子供だけで作らず、必ず大人の人と一緒に作るようにしてください。

工作レシピ

1.トレーを切る。



PSPトレーのたいらな部分をカッターナイフで切り取ります。
わくは使いません。

2.切り出した板を型紙にはる。



1で切り出した板を、型紙のうらがわにセロハンテープでかるくはります。

3.部品に形をつける。



板をはった型紙を表向けにし、部品の外枠にそってカッターナイフで切れ目を
いれます。
このとき、板から部品を切り離す必要はありません。

4.型紙を外す。



板から型紙を外します。

5.部品を切りはなす。



板についた切れ目によって、部品をていねいに切りはなします。

6.おもり部分を曲げやすくする。



部品の半円形の部分の付け根にかるくミゾを入れます。
このとき、半円型の部分が切りはなされないように注意してください。

7.組み立てる。



まず、2つの部品の根元部分をステープラーで止めます。



つぎに、もう一枚の部品をステープラーで止めます。

8.根元ぶぶんをとめる。



ブーメランの根元部分をセロハンテープでさらに止めます。

9.おもり部分を曲げる。



半円部分を内側に折り曲げ、セロハンテープで止めます。
このとき、どちら側に曲げるかでブーメランの飛び方が変わります。
色々ためしてみてくださいね。



おもり部分は、どれかひとつを他の2つの反対側に曲げるようにするとうまく飛びやすくなります。

10.さあ、完成！



軽くなげるだけで、ブーメランは旋回します。よく飛ぶので広いところで遊んでね！

※ 他の人に向かって投げないように注意してください。