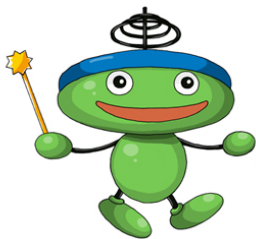


発泡スチレンシートをたのしくまなぼ！
スチロー★キッズ



コロコロ迷路 (めいろ)



【材料】

1. PSPトレイ(大きめを3つ)
2. 型紙
3. カッターナイフ
4. ハサミ
5. 定規
6. 両面テープ
7. ビーズ
8. 下にしく台 (板など)

工作をつくる前に…

発泡スチレンシート (PSP) で楽しく工作をつくる前に必ずこちらをお読み下さい。

大人といっしょにつくろう！



カッターなどの刃物を使う作品があります。
その場合は、子供だけで作らず、必ず大人の人と一緒に作るようにしてください。

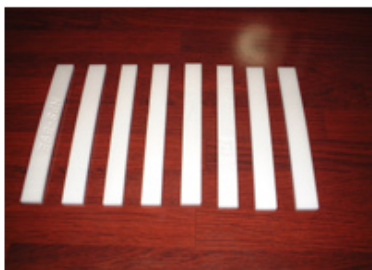
工作レシピ

1.底部分を切り抜く。



2つのトレーを写真の様に底部分を切り抜く。

2.迷路（めいろ）の部品。



1で切り抜いたトレーのうち1つだけさらに棒状に切る。

3.迷路をつくる。



1と2で作った部品で迷路を作る。



型紙などを参考にして作るのも楽しいけれど、みんなでいろいろ迷路のコースを考えるのもおもしろいよ。
ここでは「落とし穴」を作ってみたよ。

4.ゲタをつける。



落ちたビー玉が下を転がる様にゲタをつける。

5.迷路（めいろ）をつくる。



何も加工していないトレーに作った迷路（めいろ）をつける。

6.さあ、完成！

「スタート」から「ゴール」までたどりつけるかな。ビー玉が落ちないように！
型紙で紹介しているコース以外にもいろいろコースを考えてみよう！

※ ビー玉を飲んでではあぶないので遊ぶ時はおとなの人がいるところで遊びましょう。