

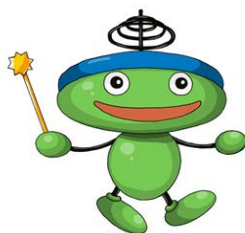


PSP しょくぶつシリーズ第2弾 「蓮の小物入れ」



【材料】

- 1.発泡スチロールトレイ 4～5枚
- 2.カッターナイフ
- 3.セロハンテープ
- 4.定規



工作をつくる前に...

発泡スチレンシート（PSP）で楽しく工作をつくる前に必ずこちらをお読み下さい。

大人といっしょにつくろう！



カッターなどの刃物を使う作品があります。
その場合は、子供だけで作らず、必ず大人の人と一緒に作るようにしてください。

工作レシピ

1.発泡スチロールトレイから平らな部分を切り出す。



トレイのふち部分をカッターナイフで切り取ります。

2.トレイをカットする。



1のトレイを型紙に合わせてカットします。六角形の底板が1枚、花びら1を6枚、花びら2を12枚切り出します。

3.底板と花びら1を組み立てる。



六角形の底板に花びら1を6枚貼付けます。

4.花びら2を組み立てる。



3の内側に花びら2を6枚貼付けます。

5.更に花びら2を組み立てる。



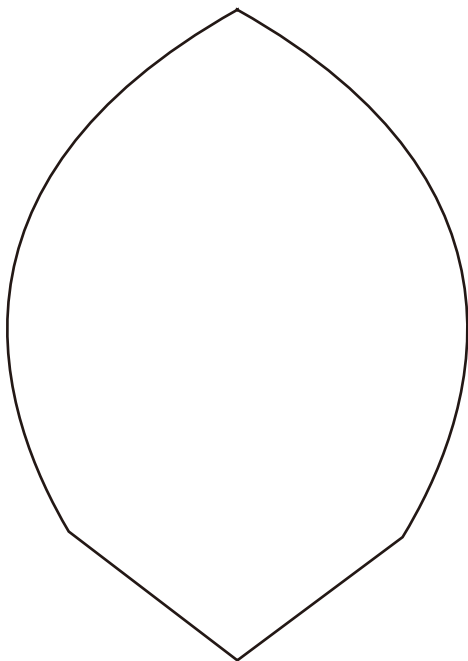
4の内側に更に花びら2を6枚貼付けます。

6.形を整えて完成です。



全体の花びらのバランスを整えて完成です。ちょっとした小物入れに使ってね！

花びら 2 12 枚切り出し



花びら 1 6 枚切り出し

