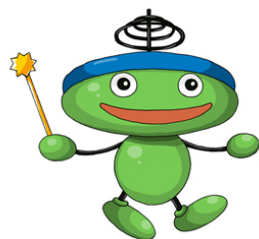


発泡スチレンシートをたのしくまなぼ！  
スチロー★キッズ



PSP アニマルランドシリーズ第二弾 チーター



【材料】

- 1.発泡スチロールトレー
- 2.カッターナイフ
- 3.下に引く台（板など）
- 4.定規
- 5.セロハンテープ
- 6.型紙

工作をつくる前に…

発泡スチレンシート（PSP）で楽しく工作をつくる前に必ずこちらをお読み下さい。

大人のいっしょにつくろう！



カッターなどの刃物を使う作品があります。  
その場合は、子供だけで作らず、必ず大人の人と一緒に作るようにしてください。

1.型紙どおりに部品を切り出す。



型紙をトレーにあて、カッターでなぞって部品を切り出します。



しっぽ部分を切るとき、トレーのヘリのカーブを使うと雰囲気が出ます。

2.胴体にパーツを組み込んでいく。



胸を胴体に組み込みます。



前足を組み込みます。



腰と後足を組み込みます。

### 3.さあ、完成！



前足をあげて今にも飛びかかってきそうなチーターが出来ました！

PSP アニマルランド チーター

