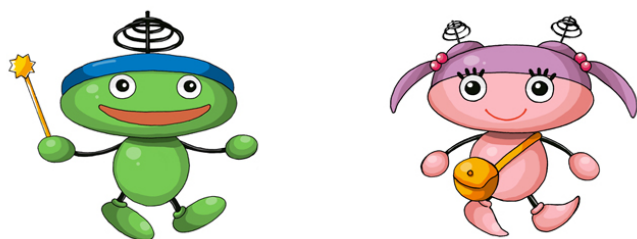


発泡スチレンシートをたのしくまなぼ！  
スチロー★キッズ



エアロプレーン No.4：複葉機



【材料】

- 1.発泡スチロールのトレー  
(大きめの物を3枚以上)
- 2.カッターナイフ
- 3.セロハンテープ
- 4.定規
- 5.下に引く台 (板など)
- 6.油性マーカー
- 7.木工用ボンド
- 8.型紙

工作をつくる前に…

発泡スチレンシート（PSP）で楽しく工作をつくる前に必ずこちらをお読み下さい。

大人のいっしょにつくろう！



カッターなどの刃物を使う作品があります。  
その場合は、子供だけで作らず、必ず大人の人と一緒に作るようにしてください。

## 工作レシピ

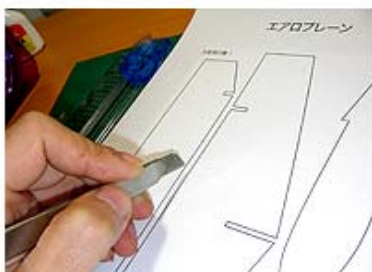
### 1. トレーを切り、型紙をはる。



発泡スチロールのトレーのたいらな部分をカッターナイフで切り取ります。わくは使いません。

つぎに、切り出したトレーに型紙をセロハンテープではり付けます。型がトレーの上に乗るようにはって下さい。

### 2. 切り出した板から、部品を切り取る。



1で切り出した板から、型紙の部品を切りとっていきます。できるだけいねいに切りとってください。

### 2. 切り出した板から、部品を切り取る。



画像のように全ての部品を切り出します。

### 4. 組み立てる。



切り出した部品を、画像のように組み立てて下さい。組み立てたら、画像の位置にダブルクリップを取り付けて下さい。各部品を木工用ボンドで固めます。

5.色をつけ、おもりを付ける。



好みに合わせて色を付けて下さい。

6.さあ、完成！

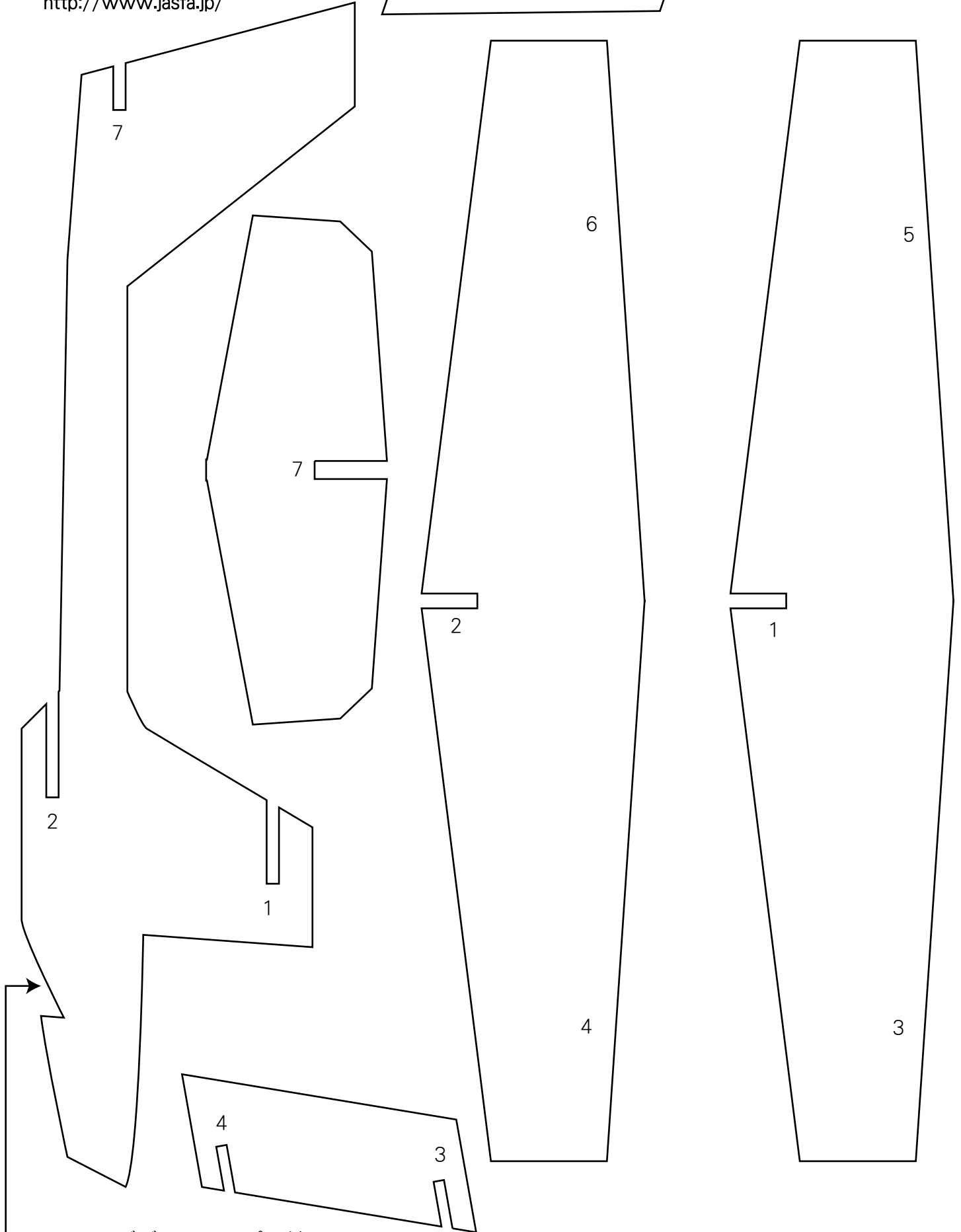
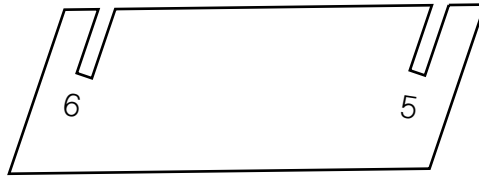
そのまま飛ばすのもよいですが、ダブルクリップ部分に輪ゴムをかければもっと飛びますよ！

# 複葉機

部品を切り抜いた後、各部品の、同じ数字の部分を組み合わせて下さい。  
組み合わせ部分溝の幅は、使う発泡スチロール板に合わせて調節して下さい。



発泡スチレンシート工業会  
<http://www.jasfa.jp/>



ここにダブルクリップを付ける