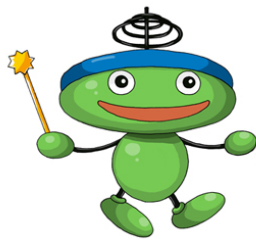


発泡スチレンシートをたのしくまなぼ！
スチロー★キッズ



ぐらぐらヤジロペー エコプロ'05 特別企画（とんぼ）



【材料】

- 1.発泡スチロールのトレー
- 2.カッターナイフ
- 3.セロハンテープ
- 4.定規
- 5.下に引く台（板など）
- 6.油性マーカー
- 7.木工用ボンド
- 8.型紙

工作をつくる前に…

発泡スチレンシート（PSP）で楽しく工作をつくる前に必ずこちらをお読み下さい。

大人といっしょにつくろう！



カッターなどの刃物を使う作品があります。
その場合は、子供だけで作らず、必ず大人の人と一緒に作るようにしてください。

工作レシピ

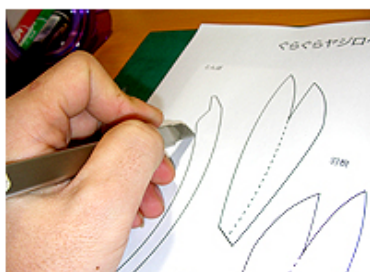
1. トレーを切り、型紙をはる。



発泡スチロールのトレーのたいらな部分をカッターナイフで切り取ります。わくは使いません。

つぎに、切り出したトレーに型紙をセロハンテープではり付けます。型がトレーの上に乗るようにはって下さい。

2. 切り出した板から、部品を切り取る。



1で切り出した板から、型紙の部品を切りとって行きます。できるだけいねいに切りとってください。

3. 切り出した部品



画像の用に全ての部品を切り出します。

4. 組み立てる。



切り出した部品を、画像のように組み立てて下さい。

5. バランスを取る。



つばさの付け根部分の位置をちょうどして、ヤジロペーのバランスが取れるようにして下さい。

とんぼの鼻先が支点になります。バランスが取れたら、つばさの付け根を木工用ボンドで固めます。

6. 色をつける。



好みに合わせて色を付けて下さい。羽根のもようなどを描くと雰囲気が出ます。

7. さあ、完成！



いろいろなところにとめて遊べます。
うまくバランスを取ると、びっくりするようなところにとめられますよ！

ぐらぐらヤジロベー

とんぼ

