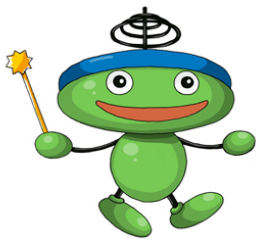


発泡スチレンシートをたのしくまなぼ！
スチロー★キッズ



おもしろパズル



【材料】

- 1.PSPトレイ
- 2.カッターナイフ
- 3.定規
- 4.セロハンテープ
- 5.油性のカラーマーカー
もしくはクレヨン数色
- 6.下にしく台（板など）

工作をつくる前に…

発泡スチレンシート（PSP）で楽しく工作をつくる前に必ずこちらをお読み下さい。

大人といっしょにつくろう！



カッターなどの刃物を使う作品があります。
その場合は、子供だけで作らず、必ず大人の人と一緒に作るようにしてください。

工作レシピ

1.わくの板を切る。



PSPトレーから、カッターナイフでおなじ大きさに2枚の四角形を切り取ります。
写真の物は、たて10センチメートル、よこ8センチメートルです。

2.わくの台を切る。



切り取った四角のうち一枚から、さらにひとまわり小さな四角形を切り取ります。
残ったわくも使うので、上手に切り取ってね。

3.わくをくみたてる。



2で残ったわくともう一枚の四角形を、セロハンテープではりあわせます。
まわりを囲むようにはりあわせて下さい。

4.絵をかく。



2で切り取った小さい四角形に、好きな絵をかいてください。
太いせんを油性のカラーマーカーでかき、クレヨンで色をぬるとうまくいきます。
お父さんや、お母さんをかいてもいいかも。

※ カラーマーカーの製品によってはトレーがとけるばあいがある
注意ください

5.絵を切る。



4でかいた絵をカッターナイフで切りはなします。
好きなかたちに切ってよいですが、こまかく切りすぎると、むずかしいパズルになります。

6.さあ、完成！



わくにも、もようを描いてかわいくしてね。
このパズルはバラバラになりにくいのでどこへでも持って遊びにいきますよ！